



DRIVEN
VOY POR MÁS





DRIVEN

VOY POR MÁS



ROSEN DRIVEN Voy por más

Los desafíos permanentes que nos impone la vida y nuestras relaciones son la motivación necesaria para ir con voluntad y perseverancia por lo que creemos y queremos. Un proceso imparables donde nuestras acciones determinan quienes somos.

Este colchón fue concebido pensando en aquellos que deciden libremente ir por más con la firme convicción, sin seguir modas ni paradigmas, de construir sus vidas y su futuro.

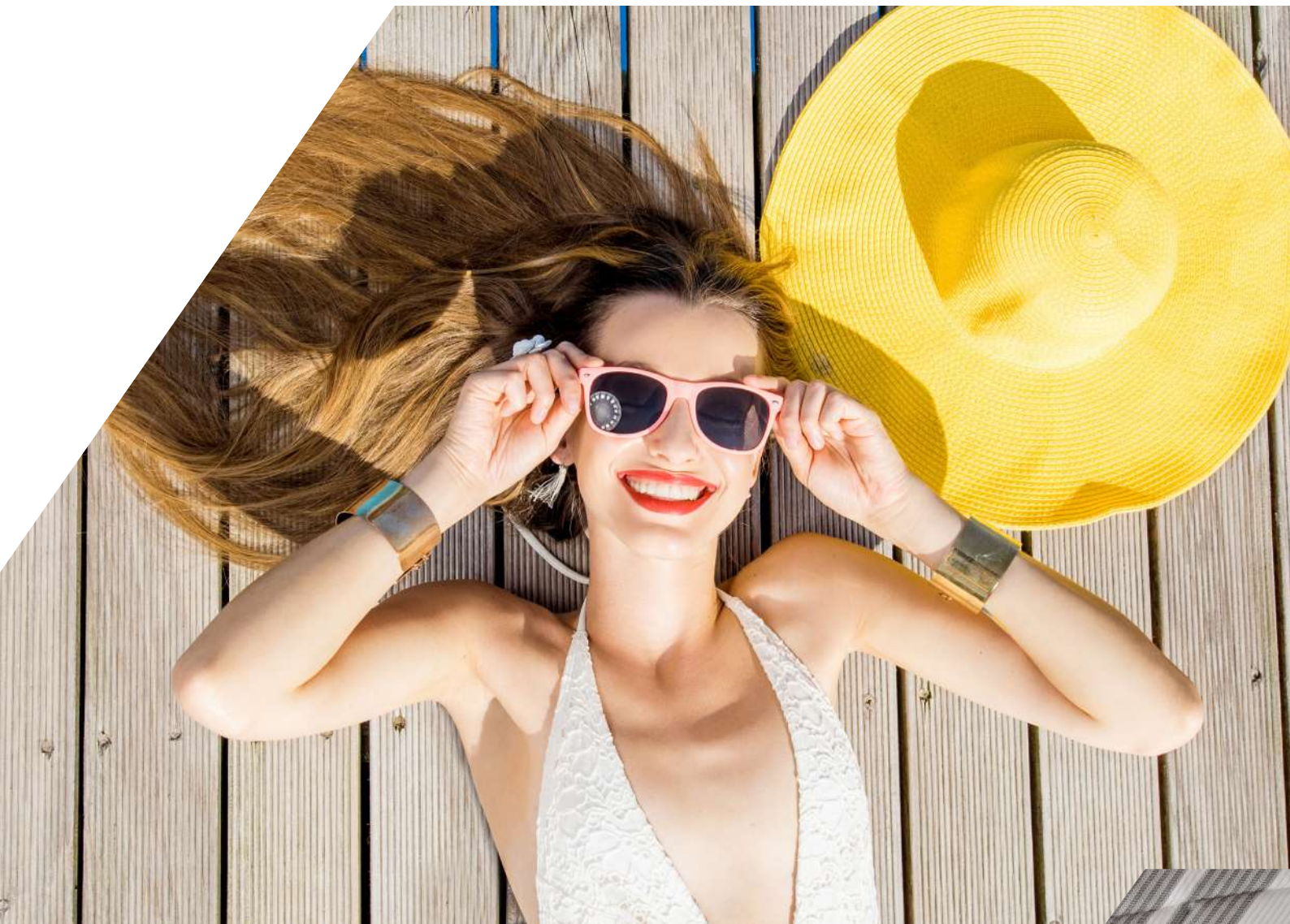
DRIVEN nace como un refugio seguro, único y poderoso para avanzar a paso firme, marcando la diferencia.





Voy por más





IMPULSAMOS EL CONFORT A OTRO NIVEL

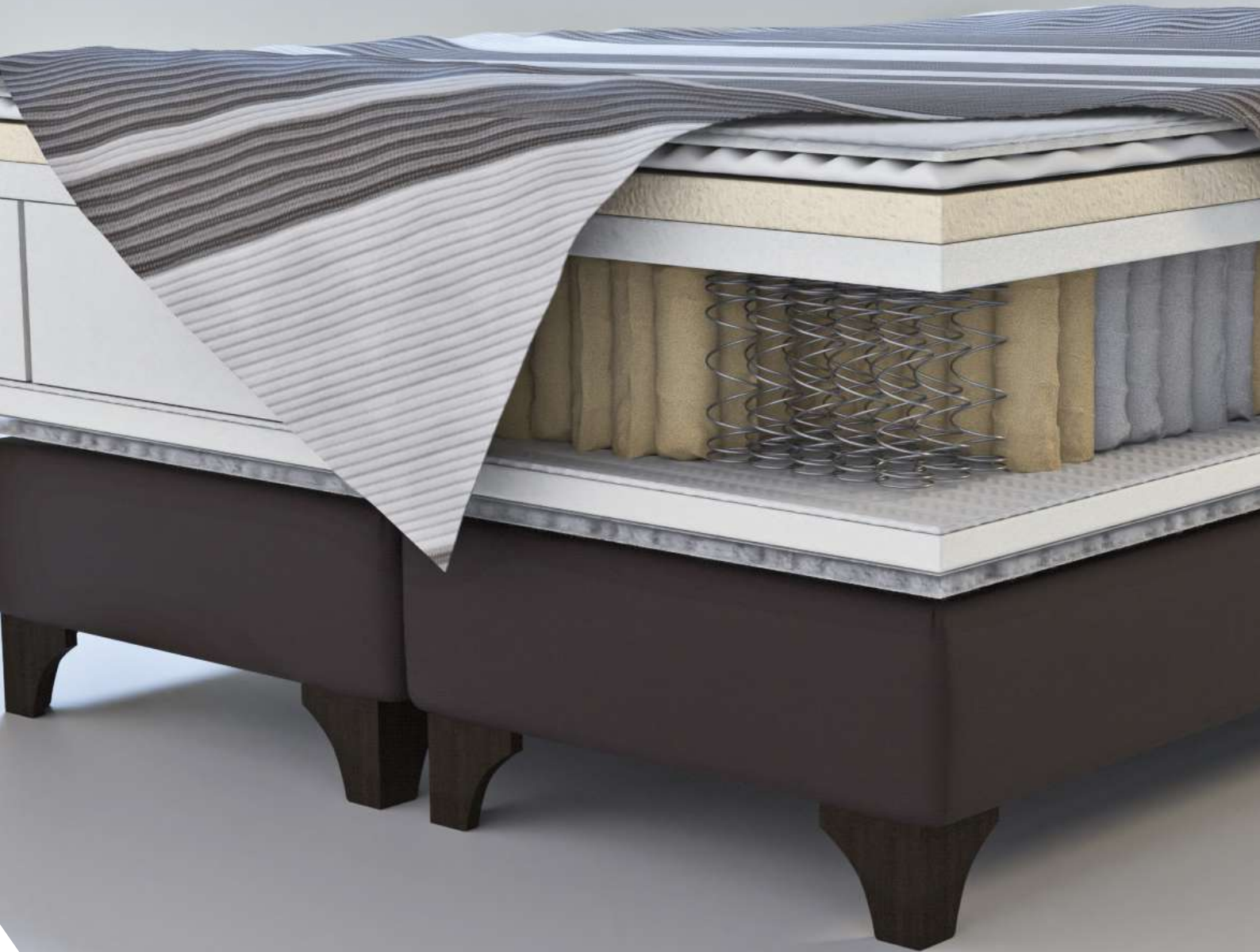
A pasos firmes y seguros

DRIVEN se atreve a innovar diferenciándose siempre a la vanguardia. Con convicción, sensibilidad y firmeza responde a la necesidad de un descanso profundo y reparador para enfrentar renovados y seguros los desafíos del día a día.

Siempre contigo

La exclusiva tecnología Zoned Response Tech de DRIVEN, nace para brindar con precisión un confort a gran nivel desde el primer día. Una suspensión anatómicamente perfecta que alivia los puntos de presión de manera diferenciada para cada zona y peso del cuerpo.

Zoned Response Tech



ZONED RESPONSE TECH

Respuesta zonificada

DRIVEN incorpora una estructura de resortes Pocket Advance® con cinco zonas diferenciadas. Esta tecnología permite ofrecer un sistema de suspensión adecuada con precisión a cada sector del cuerpo.



Firmeza que se adapta

El exclusivo topper de látex se fusiona con la tecnología Pocket Advance® para aumentar la firmeza del colchón, asegurando la correcta adaptación según el peso y contorno de cada persona.



Acolchado con memoria

El acolchado de DRIVEN está confeccionado con poliuretano Memory Max Rosen, lo que aporta mayor suavidad y una resiliencia con memoria para volver a su estado original, brindando siempre la misma sensación de confort desde el primer día. Además, su exclusivo sistema AIRFLOW® facilita el flujo y circulación natural del aire al interior del colchón asegurando una temperatura balanceada y grata al cuerpo.

FICHA DRIVEN

Acolchado compuesto por:

- Lámina poliuretano vicoelástico Memory Max® de 1 cm
- Fibra poliéster
- Lámina de poliuretano perfilado AirFlow® de 2 cm de alto

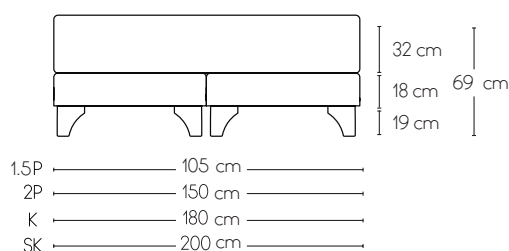
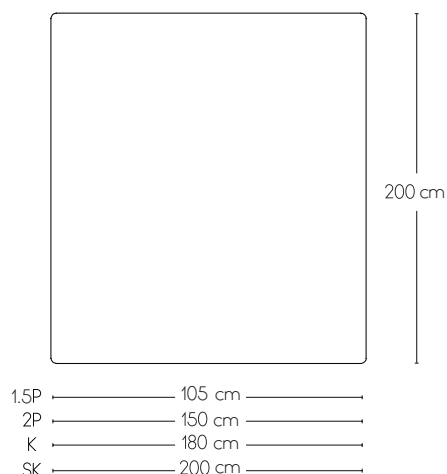
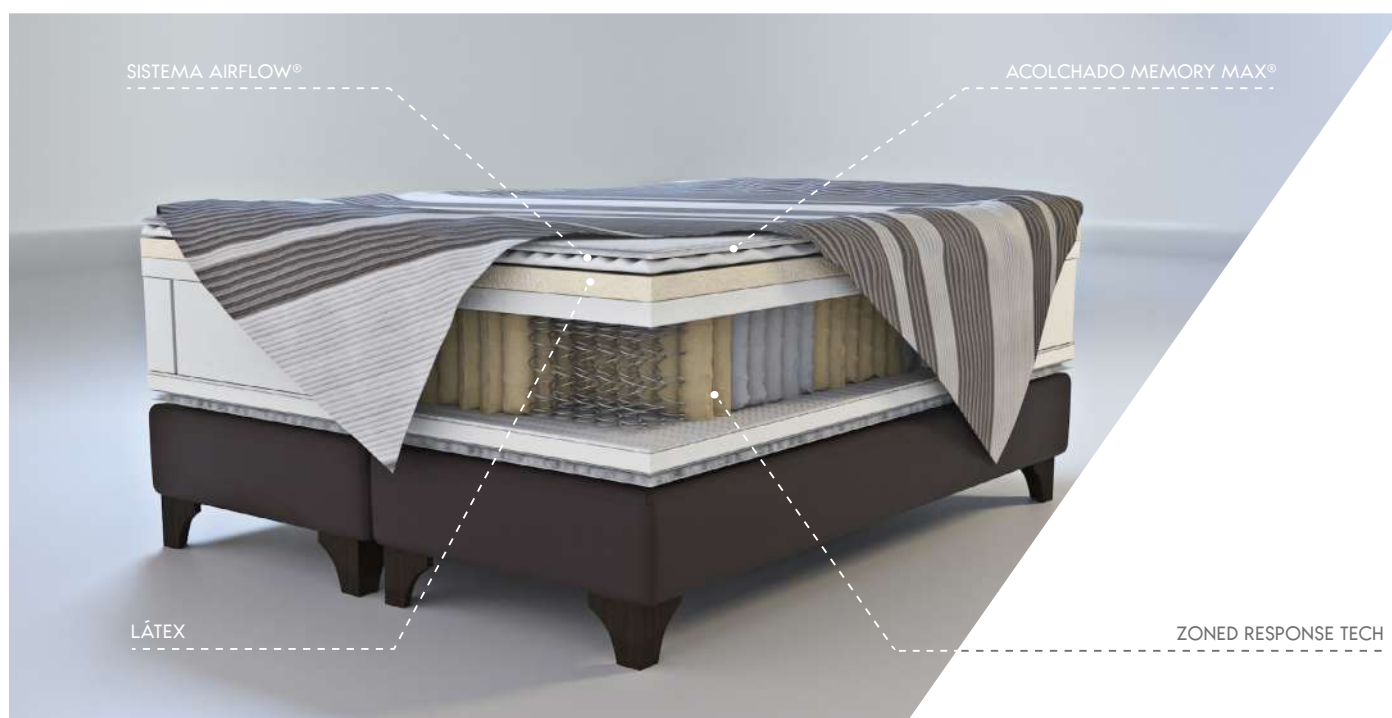
Estructura interna:

- Lámina de 2.5 cm de látex de alta densidad + capa de poliuretano D-34
- Arquitectura interna de resortes individuales Pocket Advance® de 19 cm en cinco zonas diferenciadas: hombros y caderas soft; zona lumbar, cabeza y pies firm
- Marco perimetral flexible de poliuretano

Funda de Tejido de punto Belga con Tratamientos Sanitized y Fire Retardant

Dos opciones de Base:

- Box Spring tapizado y patas de madera color roble
- Cama Europea tapizada y patas de madera color roble



UNA NUEVA IMPRONTA EN DISEÑO



DRIVEN sorprende con una impronta desprejuiciada. Una belleza exterior que realza su avanzada tecnología a través de una personalidad poderosa y libre.





Una propuesta que representa la forma de expresión más sencilla y pura, pero también, la más dinámica y variada. Contiene gran fuerza expresiva en armonía con quienes deciden ir libremente defendiendo sus convicciones por la vida.

Una combinación disruptiva que se impone con carácter, innovando en los espacios que la rodean.





DRIVEN
VOY POR MÁS

